



madebyzen

## **SOTO** AROMA DIFFUSER



# TARTALOMJEGYZÉK

## A. SOTO

## B. Termékjellemzők

## C. A készülék működése

## D. Hibaelhárítás

## E. Figyelmeztetés

Gratulálunk, hogy a SOTO Madebyzen aromadiffúzort választotta.

Kérjük őrizze meg ezt a használati útmutatót a tájékozódáshoz és a karbantartáshoz.



# SOTO

Köszönjük, hogy a madebyzen" Soto Aromadiffúzort választotta. Kérjük, őrizze meg ezt az útmutatót további használatra és a karbantartási tudnivalókért.

Teremtsen békés, megnyugtató menyszínűt bárhol a SOTO aromadiffúzorral. Az elengáns és esztétikus SOTO üdítőleg hat érzékeire és luxust csempész a hétköznapiakba.

A SOTO készülék színváltó hangulatvilágítással rendelkezik, mely szivárvány színeiben változik, vagy tetszés szerinti színen is rögzíthető. Fény nélküli üzemmód is elérhető, így Ön a megnyugtató párat álmában is élvezheti.

A SOTO Aromadiffúzor mini-párásítóként is funkcionál-hűvös, illatos és relaxáló párat teremt, mely gyorsan és hatékonyan oszlatja el az illatfelhőt a térben.

Élvezze, amint teste fokozatosan ellazul, és bőre hidratált lesz.



## TERMÉK- JELLEMZŐK

Termék mérete: 180mm x 107mm

Hálózati feszültség: DC 24V

Teljesítmény: 12W

Vízkapacitás: 80ml

01. Szellőző nyílás

02. Kerámialemez

03. Víztartály

04. Diffúziós  
kupola

05. Max. vízszin-  
tet jelölő vonal

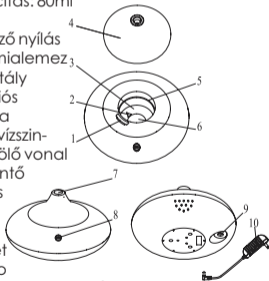
06. Vízköntő  
jelölés

07. Pára  
ki-  
menet

08. Gomb

09. DC Jack csatlakozó

10. Adapter





## A KÉSZÜLÉK MŰKÖDÉSE

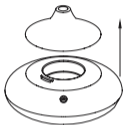
Helyezze az Aromadiffúzort száraz, egyenletes felületre.

Az Aromadiffúzor tisztításához ne használjon tisztító-, oldó- vagy súrolószert.

Csak szobahőmérsékletű desztillált vizet használjon a víztartály feltöltéséhez.

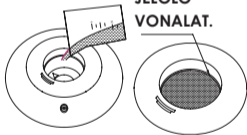
Karbantartás és tisztítás előtt mindig húzza ki az Aromadiffúzort az áramforrásból.

Kerülje a maró hatású olajok, mint például a Citrus, Citronella, Citrom olajok használatát, mert azok maradandóan károsíthatják a készüléket.

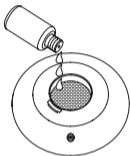


1. Távolítsa el a diffúziós kupolát.

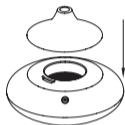
**NE LÉPJE TÚL A  
MAXIMÁLIS  
VÍZSZINTET  
JELÖLŐ  
VONALAT.**



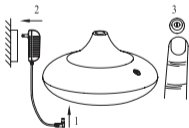
2. Öntsön tiszta desztillált vizet a víztartályba (max. 80ml).



3. Adjon a vízhez 3-5 cseppet kedvenc esszenciális olajából.



4. Helyezze vissza a diffúziós kupolát.

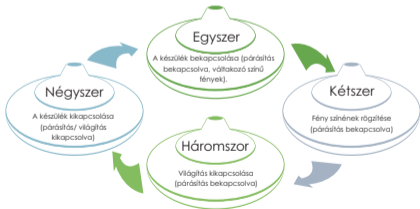


5. Csatlakoztassa az adaptert, majd nyomja meg az On/Off bekapcsoló gombot.

**Figyelem:** Működés közben ne döntse meg vagy mozgassa a készüléket, ne próbálja azt feltölteni vagy kiüríteni.

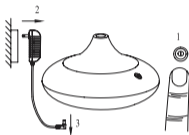


## A választó gomb használata

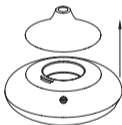




# KARBANTARTÁS



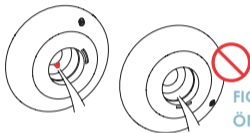
1. A készülék kikapcsolásához nyomja meg az On/Off gombot, és húzza ki az adaptort az áramforrásból.



2. Távolítsa el a diffúziós kupolát.

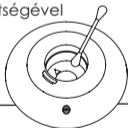


3. Öntse ki a vizet a vízkiöntő jelölésnek megfelelően.



**FIGYELEM: SOHA NE ÖNTSE KI A VIZET A SZELLŐZŐNYÍLÁS FELŐLI OLDALON.**

4. A készülékházat törölje le nedves ruhával. Egy tisztítópálcika vagy rongy segítségével tisztítsa meg a víztartályt.



**FIGYELEM:** Ajánlott a víztartályt kiüríteni, átöblíteni, majd szárazra törölni mielőtt másik fajta esszenciális olajjal használná.

# HIBAELHÁRÍTÁS

Hibajelenség	Lehetséges ok(ok)	Megoldás
Nincs pára	A készülék nincs áramforráshoz csatlakoztatva	Dugja be az adaptert és nyomja meg a párásítás gombot
	A vízszint alacsonyabb a vízszintérzékelő szintjénél.	Töltse újra a tartályt elegendő desztillált vízzel.
	A víz mennyisége meghaladja a maximális megengedett vízszintet.	Óvatosan öntse ki a felesleges vizet a vízkiöntő rovátkán keresztül
	A párásító kimenet eldugult	Tisztítsa meg a párásító kimenetet és hagyja szellőzni
	A kerámia lemez kopik körülbelül 3000 üzemóra után.	Vegye fel a kapcsolatot helyi forgalmazójával.



# FIGYELMEZTETÉS



Ha a készülék üzemeltetése közben bármi rendellenes jelenséget észlel, pl. füstöt, különös szagot vagy hangot, ne használja tovább a készüléket, hogy elkerülje a balesetveszélyt, beleértve a tűzeseteket vagy áramütést. Azonnal húzza ki a adaptert és forduljon helyi forgalmazójához. Soha ne csomagolja az adaptert vagy az Aromadiffúzort ruhába vagy papírba, mivel a szellőzés akadályozása növelheti a tűz kockázatát. Élvezze, amint teste fokozatosan ellazul, és bőre hidratált lesz.

Soha ne próbálja a terméket szétszerelni vagy megjavítani. Amennyiben belső megtekintésre vagy javításra van szükség, kérjük, forduljon helyi forgalmazójához. Kérjük, tartsa a berendezést gyermekektől távol a kockázatok és sérülések elkerülése érdekében. Tisztítsa Aromadiffúzorát rendszeresen és tartsa tisztán és szárazon, amikor használaton kívül van.

Tartsa a készüléket gyermekektől távol, hogy megelőzze a baleseteket és áramütést.

**FONTOS!** Az 2002/ 96 / EK Európai Irányelv (WEEE -Az elektromos és elektronikus berendezések hulladékaira vonatkozó irányelv) értelmében a berendezés nem kerülhet a normál hulladékáramba.